



## المكتب الإستشاري

### BERATUNGSNETZWERK GRENZGÄNGER

هل لديك شك ، أن يكون شخص ما متطرفاً ؟

هل تشعر بالقلق ، لأن شخصاً ما من محيطك ينتقد نوع معتقداتك ويحاول بعنف أن يفرض عليك أسلوب حياته الدينية ؟ هل لديك مخاوف على نفسك أو على الآخرين ، لأن شخصاً ما يبرر العنف بالدين ويربط الإرهاب بالدين ويمتدحه ؟

نحن المكتب الإستشاري في مجال التطرف الديني نقدم لكم المساعدة، عندما تواجهه أو تتعامل مع الأشخاص الذين يتعاطفون مع الأفكار الدينية المتطرفة أو ينشرونها.

يسعدنا تقديم النصح لك في مكان عملك أو في مكان آخر محايد أو عبر الهاتف - بالطريقة التي تناسبك شخصياً. لا تتردد في الإتصال بنا هاتفياً. مكتبنا الإستشاري معروف في مؤسساتك .

مؤسستنا IFAK e.V، هي مؤسسة غير حكومية، تعمل بشكل تطوعي من أجل جميع الناس من مختلف الأعمار و الأجناس والأصول المتعددة .

نقدم الإستشارة في سرية تامة و يتسم إطارها بالأمان والثقة، وباللغات العربية والألمانية والإنجليزية والكردية والروسية والتركية.

خدماتنا الإستشارية مجانية .



بكل سرور يمكننا مساعدتكم ! إذا كان لديك أسئلة أو مخاوف ، فيمكنك الإتصال بنا .

نقدم لك الإستشارة في الإطار التالي :

- السرية التامة !
- بشكل مجاني !
- بلغات عديدة !
- بالأمان و بالثقة !

## المكتب الإستشاري

### BERATUNGSNETZWERK GRENZGÄNGER

**Adresse:** Kortumstr. 106-108, 44787 Bochum

**Fon:** +49 234 / 687 266 64

**Mobil:** +49 170 / 60 71 202

**Mail:** info@grenzgaenger.nrw

**Web:** www.grenzgaenger.nrw



Ministerium für Kinder, Familie,  
Flüchtlinge und Integration  
des Landes Nordrhein-Westfalen

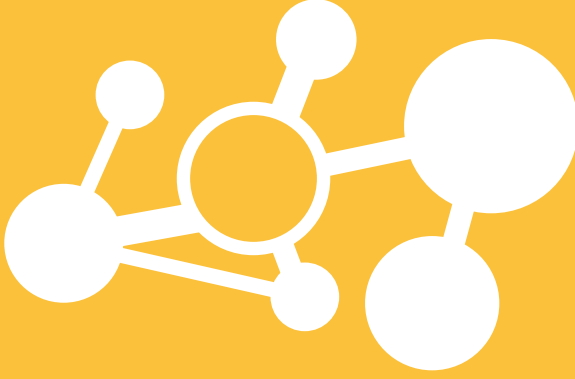


## المكتب الإستشاري في مجال

# التطرف الديني

إذا كان لديك شكوك أو أسئلة تتعلق بالتطرف وأشكاله  
يمكنك الإتصال بنا !





## منهجنا الإستشاري

الهدف منه هو من خلال التعليم والمشورة يمكنك التعرف على عمليات التطرف لمنعه أو إذا حدث بالفعل يمكنك إتخاذ الإجراء اللازم.

فريقنا مكون من أخصائين في علم الإجتماع والتربية ، ودارسى علوم الدين وأخصائين في علم النفس.

نقدم لك المشورة والدعم ، إذا كان لديك شكوك أو مشاكل أو أسئلة متعلقة بالتطرف الدينى. غالبًا ما تحدث النزاعات عندما يكون الناس قرييين العيش معا ولديهم آراء مختلفة.

نحن نقوى من عزيمتك ونقوى المحيطون بك وأيضا نرافقك ، إذا كنت تريد ذلك أثناء المحادثات مع هيئات أخرى مثل مكتب شؤون الأجانب ، ومكتب رعاية الشباب أو الشرطة.

هذا مهم بالنسبة لنا :

نحن دائما نناقش معا كيف وإلى متى يمكننا مساعدتك !

نحن نعمل سويا !

## كيف يمكننا مساعدتك ؟

نقدم لك ليس فقط الإستشارة ولكن أيضا العلاج النفسى فيما يتعلق بمجال التطرف الدينى .

يمكنك القدوم إلينا ، إذا كان هناك مزيد من المشاكل بسبب التطرف الدينى ، على سبيل المثال :

• المخاوف العديدة ، الأحران المستمرة أو غيرها من المشاكل النفسية .

• الخلافات الزوجية المرتبطة بالمرجع الدينى .

• التجارب الصادمة أو المؤلمة، بسبب العنف والفكر الدينى المتطرف .

• أزمات العقائد والحياة .

نساعدك أيضا في الحصول على مزيد من الدعم والبحث لإيجاد مراكز إستشارة متخصصة للتواصل معها ، في حال حدوث ضغوط نفسية أو مشاكل إدمان .

يرجى الإتصال بنا !

BERATUNGSNETZWERK  
GRENZGÄNGER

☎ 0234 687 266 64