



OFİSA ŞÊWERMENDIYÊ „GRENZGÄNGER“

Hûn bi fikarin ku dê Kesek bibe ekstremîst?

Ma hûn fikir dikin ku kesek li derdora we baweriya we rexne dike û bi şidet hewl dide ku şewaza jiyana xwe ya olî li we feriz bike?

Ma hûn ji bo xwe an jî ji bo kesên din bi fikarin an jî ditirsin ku hene yê nê rastdan dikin an jî şidet û terorîzmê bi rûmet dikin?

Nivîsgeha Şewermendiya di warê ekstremîzma olî de Piştgirtî û alîkariya we dike, dema hûn bi kesên ku ramanên tunderê de re dilsozin an wan belav dikin re têkilî deynin.

Weqfa me IFAK e.V. Saziyek ne-hikûmî ye ku li ser bingeha di xwazî li bo mirovên ji her temenên, Zayend, an ji eslê Xwe.

Ew şîretan li mirovên nepenî û di çarçoveyê piçûk de bizimanên (Erebî, Almanî, Engilîzî, Kurdî, Rûsî, û tirkî) dikin. Şewermendiya me bibelaşe.



Em karûbarên xwe pêşkêş dikin:

- Bi bê dengî!
- Bi awayekî alîkarî (Belaş)!
- Bi pir zimanan!
- Di çarçoveyê de bi bawerî ber fireh dibe!

TÊKELÎ

OFİSA ŞÊWERMENDIYÊ „GRENZGÄNGER“

Navnîşan: Kortumstr. 106-108, 44787 Bochum

Telefon: +49 234 / 687 266 64

Mobil: +49 170 / 60 71 202

Mail: info@grenzgaenger.nrw

Rûpel: www.grenzgaenger.nrw



Ministerium für Kinder, Familie,
Flüchtlinge und Integration
des Landes Nordrhein-Westfalen

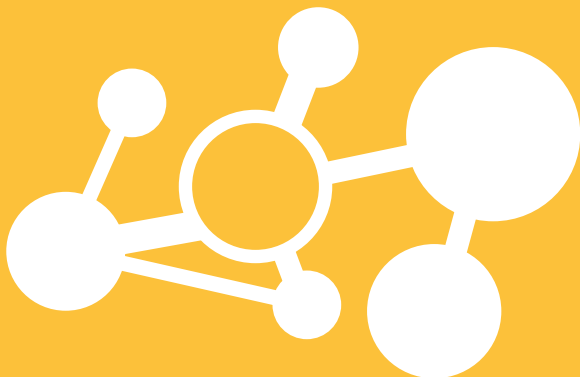


OFİSA ŞÊWERMENDIYÊ YA DI WARÊ

TUNDREWIYA OLÎ

HEGER GUMAN, PIRSGIRÊK YAN JÎ PIRSÊN
GIRÊDAYÎ EŞKALÊ TUNDREWIYA DE HEBIN HÛN
DIKARIN BI ME RE TÊKILDAR BIN





ARMANCA ŞÊWERMENDIYA ME

Armanca me ewe ku hûn bi riya şêwermendî û hişyarîyê pêvajoya tundrewiyê bi we bidin nasîn li dijî wê tixûbdar bikin pêşî lê bigrin û tedbîrên bi bandor bigrin.

Tîmê me ji pisporên civaknasîn û perwerdahiyê, zan-yarên olî û piskologan pêk tê piştgirî ji we re peyda dîke heke guman, pirsgirêk, an jî pirsên we yê têkildarî tundrewiya olî hebin pevçûn pir caran çêdibe dema ku mirov nêzî hev dimînin û xwediyê ramanên cûda an nakokî heke hûn dixwazin bi we re bigerin em piştgirtiyê didin we û derdora we jî.

Heman demê de bi sazîyên din re weke nivîsgeha karû-barên biyaniyan an beşa refahê di nîqaşan de zarok, biçûk, û qereqolên polîs li vir bi hev re hîlbijartinê, û heya kîjan radeyê em dikarin ewle bin.

Bi hev re karkirin.

ÇAWA EM DIKARIN ALÛKARIYA WE BIKIN

Her wiha em di warê tundrewiya olî de şîret û piştgirtiyê didin we di warê pirsgirêkên psîkolojî de.

Heke tundrewiya olî pirsgirêkên weke Mînak:

- **Fikar, Xemgînî, An pirsgirêkên psîkolojî**
- **Nakokiyên zewacê yê bi ol re girêdayî ne**
- **Travma weke Tundûtûjiya dijwar**
- **Qeyrana bawerî û jiyane**

Her wiha em dikarin piştgiriya bidin we û di rewşa stresê psîkolojîk an pirsgirêkên adîkêşên de hûn bişînin navendên şêwermendiyên pispor.

Ji kerema xwe bi me re têkili daynin!

OFÎSA ŞÊWERMENDIYÊ
„GRENZGÄNGER“
☎ 0234 687 266 64